

# EYRO *edition* H0

## 2018



Bild: SBB Cargo



Werte Kunden und Modellbahnfreunde

Im Jahr 2009 erschien erstmals ein Modell der EYRO *edition* H0. In der Zwischenzeit konnten wir dank Ihrem Interesse an unseren Produkten und der guten Zusammenarbeit mit unseren Lieferanten und Partnern eine grosse Anzahl Modelle verschiedenster Eisenbahnunternehmen realisieren. Etliche Modelle sind heute gesuchte Raritäten auf dem Markt.

Auch für das Jahr 2018 haben wir wieder ein aus unserer Sicht interessantes Programm zusammengestellt. Dabei bleiben wir wie bisher den Epochen V und VI treu und versuchen mit unseren Modellen bestehende Lücken und Nischen im Programm der grossen Hersteller zu füllen.

Zum ersten Mal präsentieren wir Ihnen unsere Projekte übersichtlich zusammengestellt in dieser Broschüre. Einzelne Modelle sind bereits produziert oder in Produktion und werden demnächst lieferbar sein. Wir bitten um Entschuldigung, wenn es manchmal etwas länger dauert als geplant. Nicht immer sind alle Schwierigkeiten, die bei der Umsetzung eines Modells auftreten, vorhersehbar.

Haben Sie eine Idee oder ein Wunschmodell? Wir haben immer ein offenes Ohr für Ihre Anliegen. Nicht alles was wünschenswert ist lässt sich mit vernünftigem Aufwand realisieren. Produktionskapazitäten, Initialkosten und weitere Themen beeinflussen die Möglichkeiten. Manchmal öffnet sich aber auch völlig überraschend ein Türchen und es ergibt sich kurzfristig die Möglichkeit zur Produktion eines Modells. Wir bitten Sie also um Verständnis, wenn wir zwischendurch kurzfristig noch das eine oder andere Modell dazwischen schieben. Es bleibt also spannend!

Nun wünschen wir Ihnen viel Spass beim Studium dieser Broschüre und freuen uns auf Ihre Rückmeldungen und Bestellungen.

  
Christian Eymann

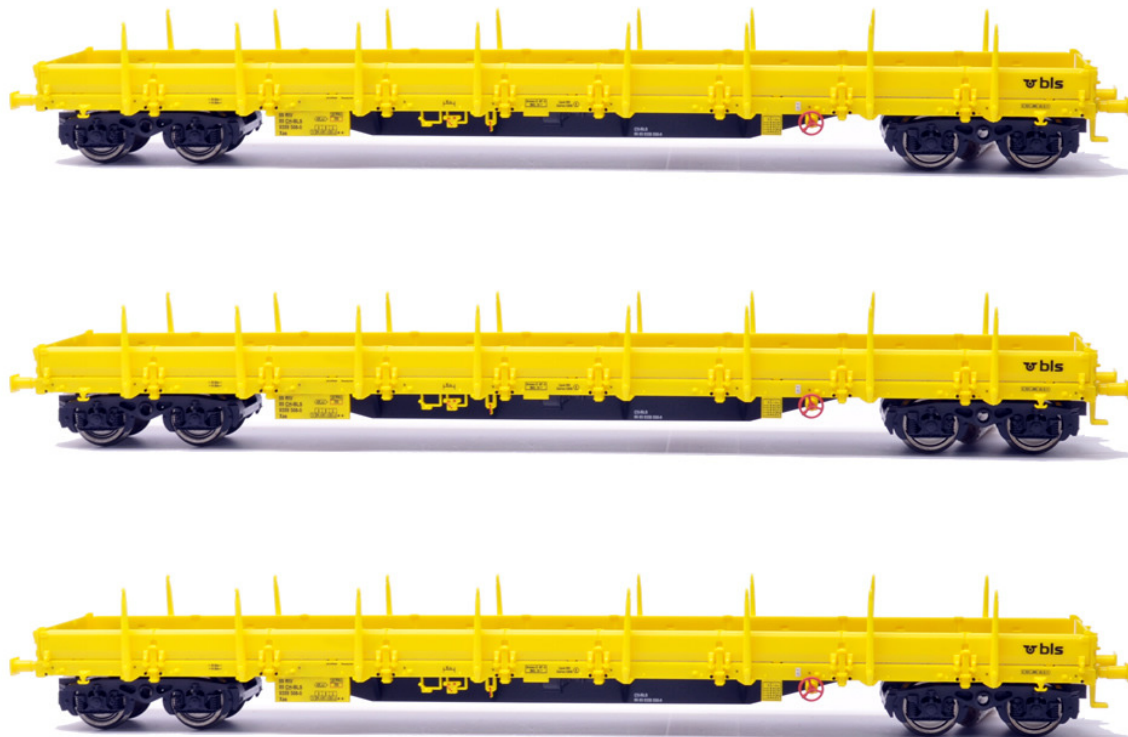
  
Rolf Roth



Längst ausverkauft: Das erste EYRO *edition* H0 Modell aus dem Jahr 2009  
ACME SBB Re 482 049 "SBB cargo stellt Lokführer ein" - Auflage 25 Stück - heute eine Rarität



32.10082	BLS Xs 522 und 577 gelb 2er Set	CHF 169.00
----------	---------------------------------	------------



32.67554.3	BLS Xas 505 / 506 / 509 gelb 3er Set	CHF 169.00
------------	--------------------------------------	------------



32.67184

BLS X (ex PTT Z2) Werkstattwagen grün

CHF 79.00





23.87515	SBB Hbbills-uy cargo MIGROS Ep V 2er Set (001-7/004-1)	CHF 109.00
----------	---	------------

Dazu passen folgende Wagensets:



23.87510	SBB Hbbills-uy cargo Ep V 2er Set (013-2/015-7)	CHF 104.00
23.87511	SBB Hbbills-uy cargo Ep V 2er Set (057-9/111-4)	CHF 104.00



17.020020-22	SBB cargo Eem 923 020-2 Stockhorn DC Sound	CHF 389.00
17.020020-32	SBB cargo Eem 923 020-2 Stockhorn AC Sound	CHF 389.00





Bild: Roger Lüthi

SBB Re 460 010 "Löwenberg", grosses Front-Signet, mit Nummer auf Front

32.460010-21	SBB Re 460 010 Löwenberg Refit DC digital	CHF 689.00
32.460010-22	SBB Re 460 010 Löwenberg Refit DC Sound	CHF 749.00
32.460010-31	SBB Re 460 010 Löwenberg Refit AC digital	CHF 689.00
32.460010-32	SBB Re 460 010 Löwenberg Refit AC Sound	CHF 749.00



Bild: Christoph Hurni

SBB Re 460 084 "Helvetia", kleines Front-Signet, mit Nummer auf Front

32.460084-21	SBB Re 460 084 Helvetia DC digital	CHF 689.00
32.460084-22	SBB Re 460 084 Helvetia DC Sound	CHF 749.00
32.460084-31	SBB Re 460 084 Helvetia AC digital	CHF 689.00
32.460084-32	SBB Re 460 084 Helvetia AC Sound	CHF 749.00





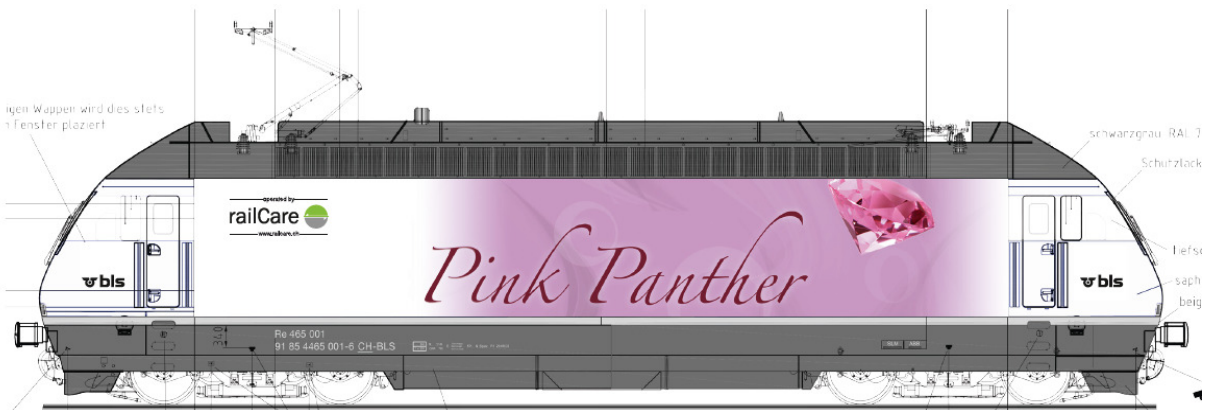
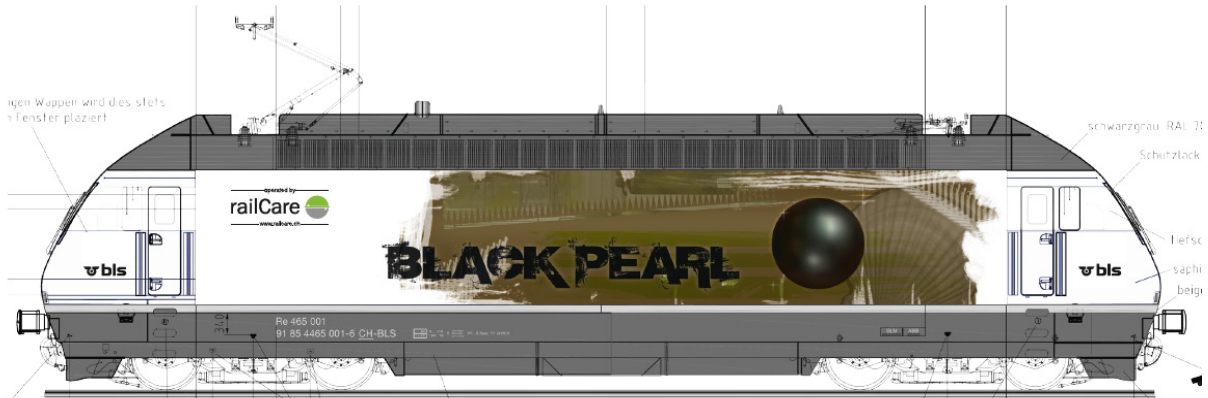
Bild: Roger Lüthi

SBB Re 460 033, grosses Front-Signet

32.460033-21	SBB Re 460 033 Refit DC digital	CHF 689.00
32.460033-22	SBB Re 460 033 Refit DC Sound	CHF 749.00
32.460033-31	SBB Re 460 033 Refit AC digital	CHF 689.00
32.460033-32	SBB Re 460 033 Refit AC Sound	CHF 749.00

SBB Re 460 040 "Napf", grosses Front-Signet

32.460040-21	SBB Re 460 040 Napf Refit DC digital	CHF 689.00
32.460040-22	SBB Re 460 040 Napf Refit DC Sound	CHF 749.00
32.460040-31	SBB Re 460 040 Napf Refit AC digital	CHF 689.00
32.460040-32	SBB Re 460 040 Napf Refit AC Sound	CHF 749.00



32.46501XR

BLS / Railcare Re 465

Serie ausverkauft  
Warteliste



32.44900.2	SBB Messwagen MeWa 12 gelb	CHF 689.00
------------	----------------------------	------------

Wiederauflage bei genügend Nachfrage, Bestellschluss 30. März 2018



Bild: Christoph Hurni

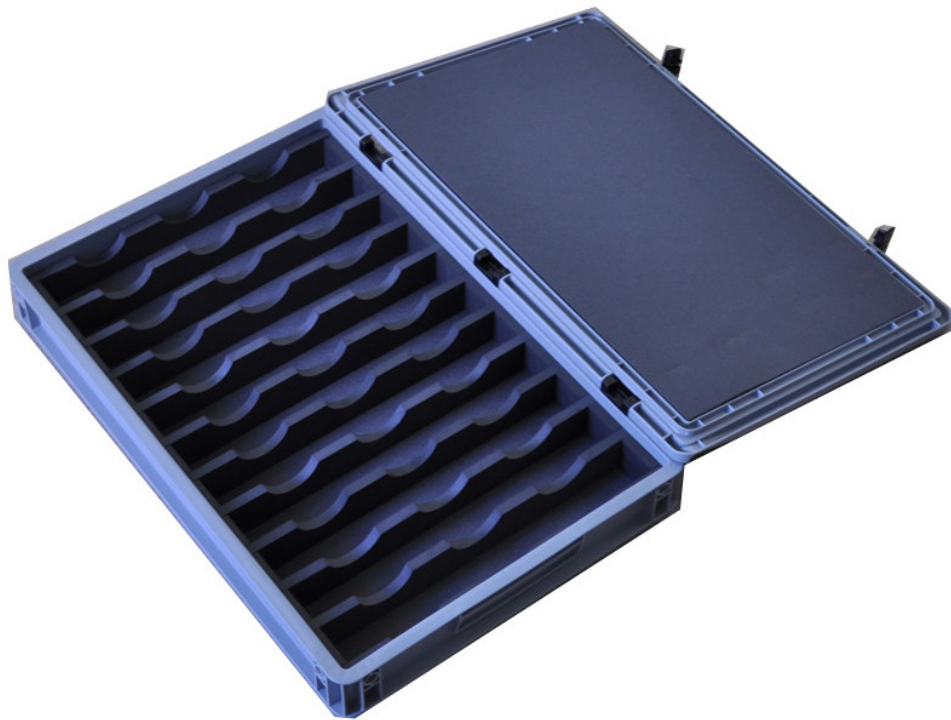
32.64399.1	SBB Messwagen Infrastrukturdiagnose	Projektstudie 2019
------------	-------------------------------------	--------------------



Bild zeigt Prototypen - kleine Abweichungen möglich

48.00309	BLS Fahrleitungsmast Spurhalter zur Montage beiliegend	CHF 19.00 / Paar
----------	---	------------------

Einführungs-Rabatte bei Bestellung bis 30. März 2018:	
ab 10 Paare	5% Rabatt
ab 20 Paare	10% Rabatt
ab 50 Paare	15% Rabatt



32.99001	Transportbehälter H0 Standard	CHF 79.00
32.99003	Transportbehälter H0 Längsversion	CHF 89.00



32.931076	BLS Feuerwehr VW T6	CHF 27.90
-----------	---------------------	-----------



32.04152

AFA Setra S415H

CHF 32.00



32.04153

Postauto Setra S415H

CHF 34.00



32.82501

Postauto MB Citaro LE Thurgau

CHF 34.00



32.82503

Postauto MB Citaro LE Berner Oberland

CHF 34.00

# EYRO *edition* H0

